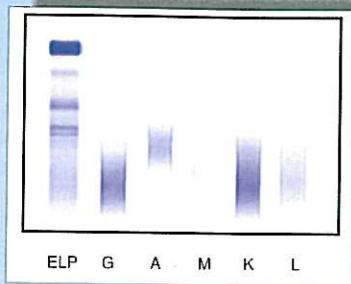
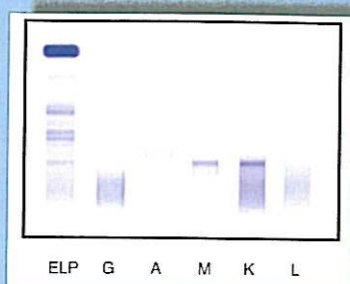


HYDRAGEL IMMUNOFIXATION

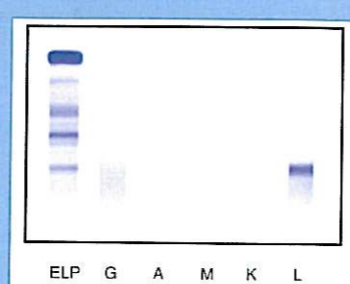
sebia



Serum Normal.

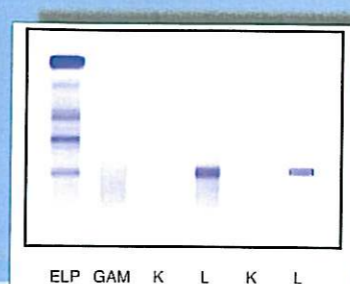


Bande monoclonale de type Ig M Kappa.

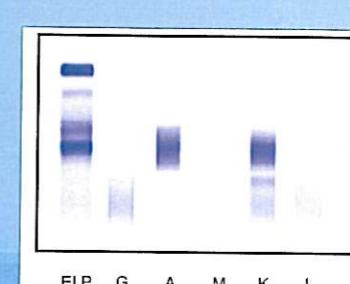


Presence d'une bande isolée en Lambda, à caractériser par un anti Lambda libre et/ou éventuellement par un anti Ig D et Ig E.

Gel B.J.

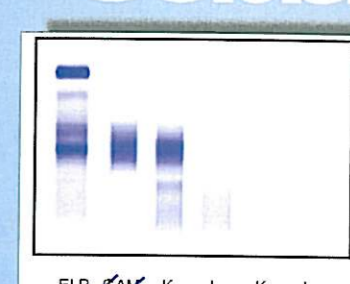


Bande monoclonale de chaîne légère libre Lambda.

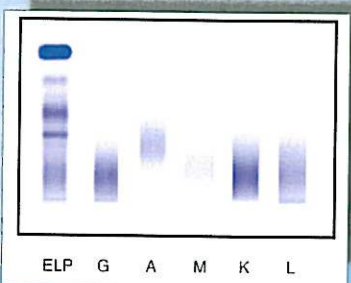


Bande monoclonale de type Ig A Kappa associée à une seconde bande en Kappa, à caractériser sur gel HYDRAGEL BENCE JONES.

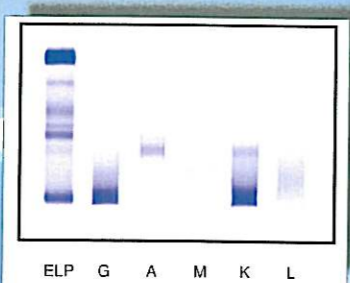
Gel B.J.



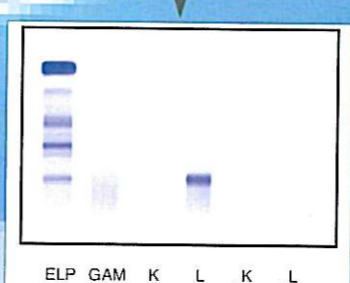
Bande monoclonale de type Ig A Kappa associée à une chaîne légère libre Kappa.



Bande monoclonale de type Ig G Lambda de mobilité cathodique.

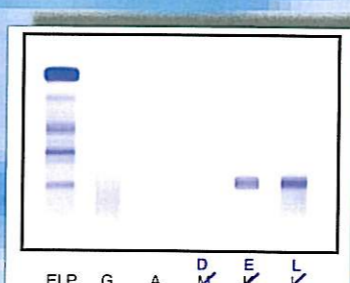


Gammopathie biclonale de type Ig G Kappa et Ig A Kappa.

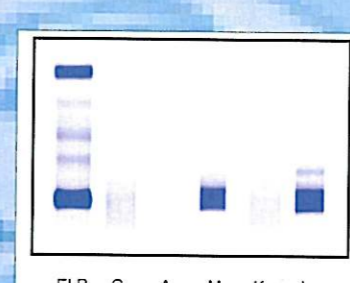


Presence d'une bande isolée en Lambda non révélée par un anti Lambda libre. Compléter par un anti Ig D et Ig E.

Gel B.J.

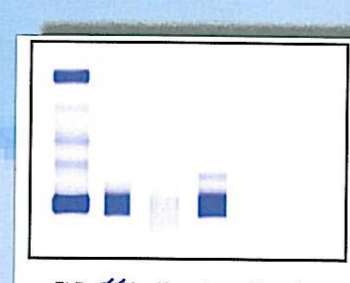


Bande monoclonale de type Ig E Lambda.

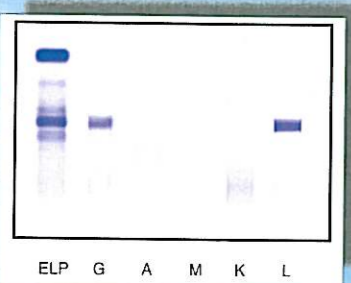


Bande monoclonale de type Ig M Lambda associée à une seconde bande en Lambda, à caractériser sur gel HYDRAGEL BENCE JONES.

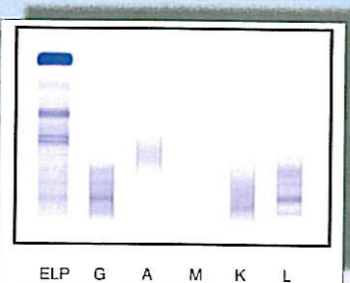
Gel B.J.



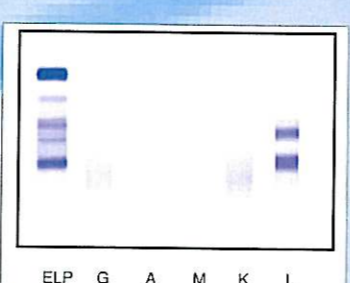
Bande monoclonale de type Ig M Lambda associée à une chaîne légère libre Lambda.



Bande monoclonale de type Ig G Lambda de mobilité anodique.



Profil oligoclonal portant sur les Ig G (Kappa et Lambda).



Presence de 2 bandes isolées en Lambda, à traiter au Bêta Mercaptoethanol et à caractériser par un anti Lambda libre et/ou éventuellement par un anti Ig D et Ig E.

Gel B.J.



Après traitement BME/FLUIDIL : Bande monoclonale de chaîne légère libre Lambda.

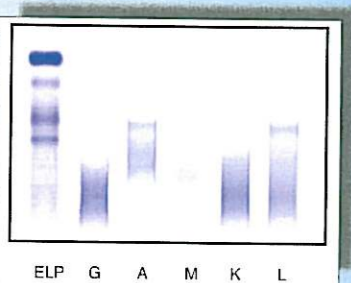


Presence de 3 bandes en Ig A et en Lambda, à traiter au Bêta Mercaptoethanol.

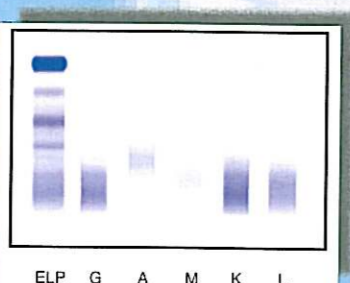
BME/FLUIDIL



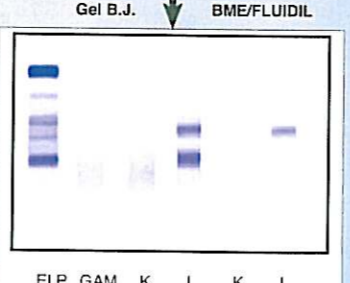
Après traitement BME/FLUIDIL : Bande monoclonale de type Ig A Lambda.



Bande monoclonale de type Ig A Lambda de mobilité alpha 2.

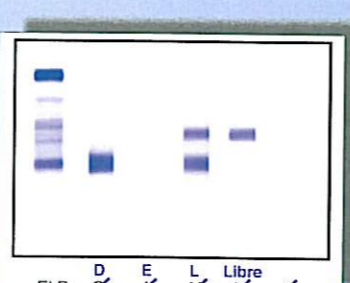


Hypergammaglobulinémie avec un discret profil oligoclonal portant sur les Ig G (Kappa et Lambda).

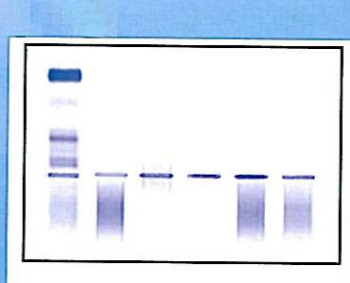


Presence de 2 bandes en Lambda dont une seule est révélée par un anti Lambda libre. Compléter par un anti Ig D et Ig E.

Gel B.J.

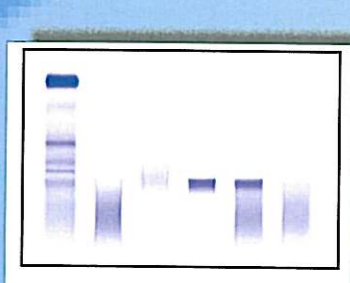


Bande monoclonale de type Ig D Lambda associée à une chaîne légère libre Lambda.

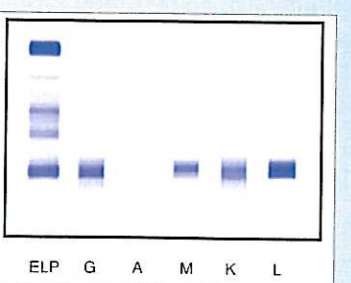


Presence d'une trace au point de dépôt sur toutes les pistes, à traiter au Bêta Mercaptoethanol.

BME/FLUIDIL

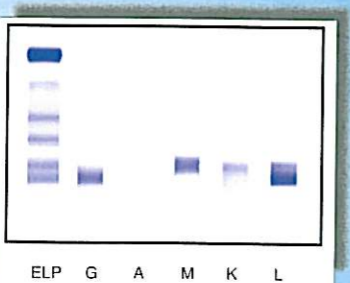


Après traitement BME/FLUIDIL : Bande monoclonale de type Ig M Kappa.

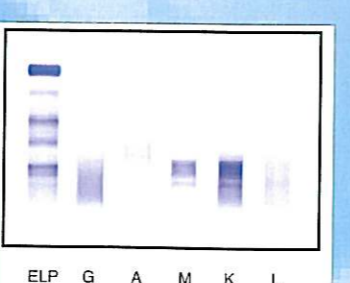


Plusieurs bandes monoclonales de même mobilité, à traiter au Bêta Mercaptoethanol.

BME/FLUIDIL

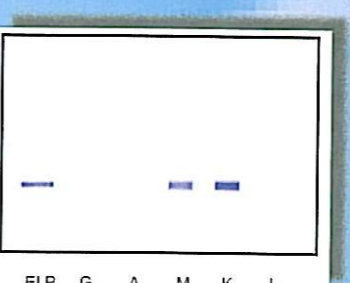


Après traitement BME/FLUIDIL : Presence de 3 bandes monoclonales Ig G Lambda, Ig M Lambda et Ig M Kappa.

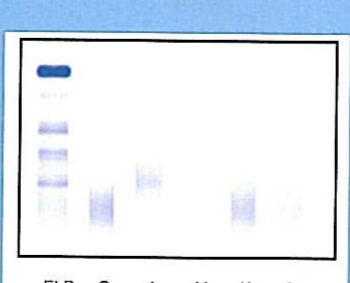


Bande monoclonale de type Ig M Kappa présente sous différentes formes de polymérisation. De plus, serum présentant un trouble à 4 °C. Suspicion de cryoglobuline.

Gel B.J.

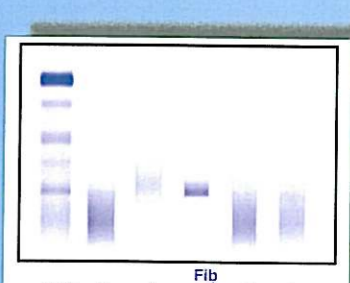


Après lavages, isolement du précipité et traitement (BME/FLUIDIL) : Cryoglobuline de type Ig M Kappa (type 1).



Presence d'une bande dans la zone gamma non caractérisée par les antisérum.

BME/FLUIDIL



Revelation de la bande par un anti fibrinogène.